

Tokyo City Promotion 2011

COSMO INSTRUMENTS Co., Ltd.

Als Vorreiter im Bereich von Dichtheitsprüfgeräten verfügt COSMO über mehr als 40 Jahre Erfahrung und hat mehr als 50.000 Prüfgeräte verkauft.

Beispiele für Prüflinge



AIR LEAK TESTER LS-1881

(DICHTHEITSPRÜFGERÄT)

Intelligente Pneumatik-Schaltkreise reduzieren Prüfzeiten

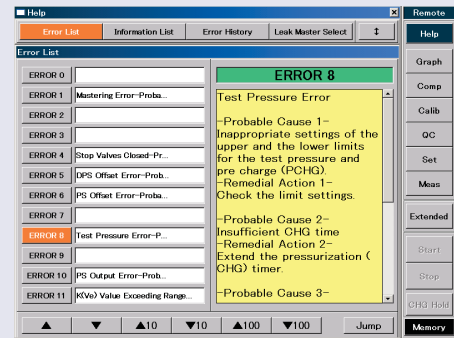
- Power-Dichtheitstestfunktion
- Master- & Betriebsdurchschnitt-Funktion
- Einstellungen
- Grafik zur Dichtheitsprüfung
- K (Ve) Kalibrierung

Ausgeklügelte und vielseitige Funktionen reduzieren Kosten und Durchlaufzeit

- Steuerung von mehreren pneumatischen Schaltkreiseinheiten
- einfache Verkabelung

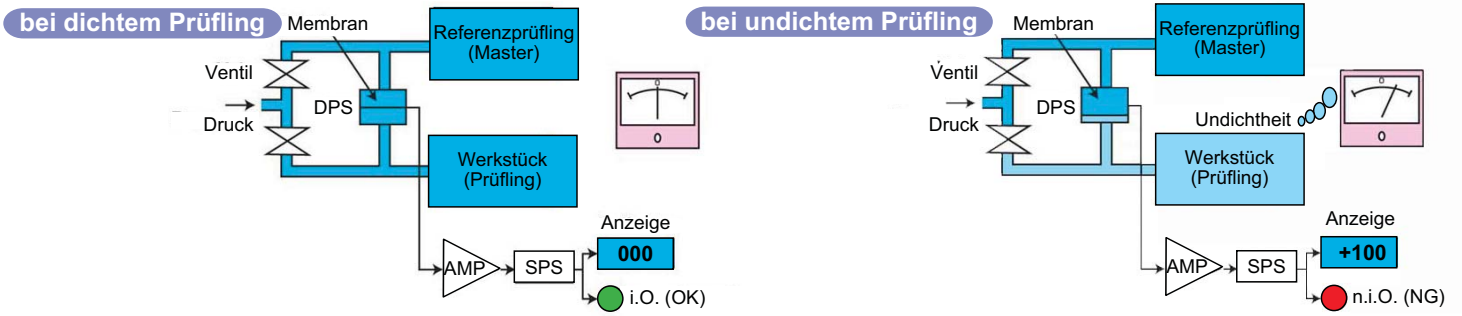


LS-1881 Software



Überblick Dichtheitsprüfung

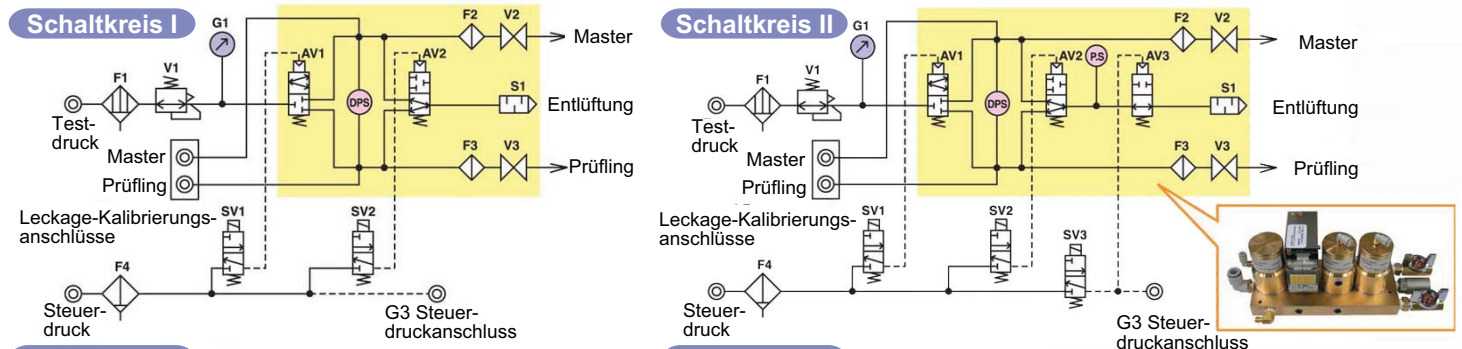
Das Differenzialdruckdichtheitsprüfgerät ist ein arbeitssparendes Instrument zur Qualitätskontrolle, welches für automatische oder halbautomatische Produktionslinien entwickelt wurde. Es vergleicht einen unter Druck stehenden Prüfling mit einem Referenzprüfling (oder bekannten OK-Produkt). Nach einer kurzen Stabilisierungsphase zeigt das Instrument das Urteil (i.O./n.i.O.) gemäß zuvor festgelegter Grenzwerte an.



Intelligente Pneumatik-Schaltkreise I/II

Das Gerät ist mit pneumatischen Ventilen ausgestattet, welche sich durch eine hohe Durchflusskapazität und durch das Ausbleiben von thermischen Einflüssen bei Ventilschaltvorgängen auszeichnen. Dies macht es dem Nutzer möglich, das Gerät für eine hohe Bandbreite von Produkten einzusetzen.

- Zur Sicherung der Testzuverlässigkeit werden am Ende eines jeden Testzyklus' automatisch Sensoren und Ventile auf ihre Funktionssicherheit überprüft.
- Selbstreinigungszyklen schützen die DPS-Einheit vor Wasser- u./ö. Ölkontaminationen im Prüfling.
- Schaltkreis II stellt den Ausgleichsvorgang dar, in welchem Prüfling und Master pneumatisch verbunden werden, um schnelle Stabilisierungsphasen und damit Zeitersparnis zu ermöglichen.



Zeitübersicht

	DL1	CHG	DL2	BAL	DET	DL3	END
SV1							
SV2							

Zeitübersicht

	DL1	CHG	BAL1	BAL2	DET	BLOW	END
SV1							
SV2							
SV3							

Hochleistungselektronik und Differenzialdruckwandler
 Der AD-Hochleistungswandler ist in der Lage, Messungen bis zu <math><0,1\text{Pa}</math> zu verarbeiten. Die verbesserte Auflösung minimiert die Erkennungszeiten für Kleinstleckagen.

Firmenprofil:

COSMO INSTRUMENTS Co., Ltd.

Stammkapital (Yen): 72 Mio.
 (Euro *1 Euro= 110 Yen): 655.000
 Zahl der Mitarbeiter: 149
 Gründungsjahr: 1970
 Umsatz/Geschäftsjahr (Yen): 2,1 Mrd./2009
 (Euro *1 Euro= 110 Yen): ca.19,1 Mio./2009



www.cosmo-k.co.jp/english

Kontakt:
 Ansprechpartner: Mr. Chiaki Takagi
 Position: Hauptgeschäftsführer
 Tel: +81-(0)42-642-1357
 Fax: +81-(0)42-646-2439
 E-Mail: Chiaki_Takagi@ns.cosmo-k.co.jp